

COVID-19 Radiografía de la CONFIANZA

Índice de Confianza Organizacional

Top 10% de las organizaciones en el Índice de Confianza:

74,40%

España
Italia
Portugal:

54,08%

100%

Muy bueno

80%

Bueno

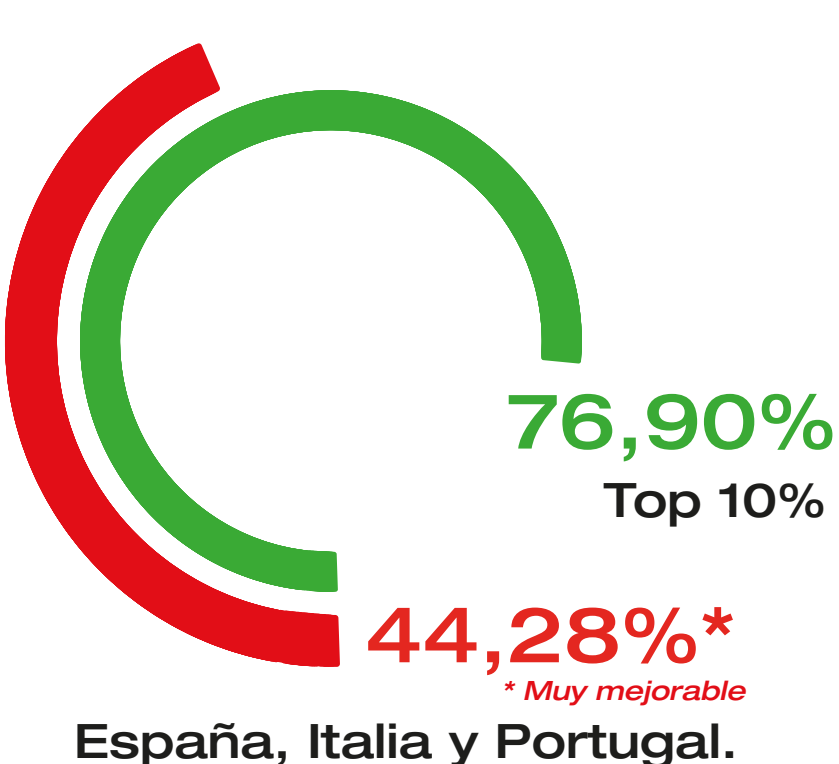
70%

Mejorable

60%

Muy mejorable

CREDIBILIDAD



RESULTADOS



CAPACIDADES



INTENCIÓN



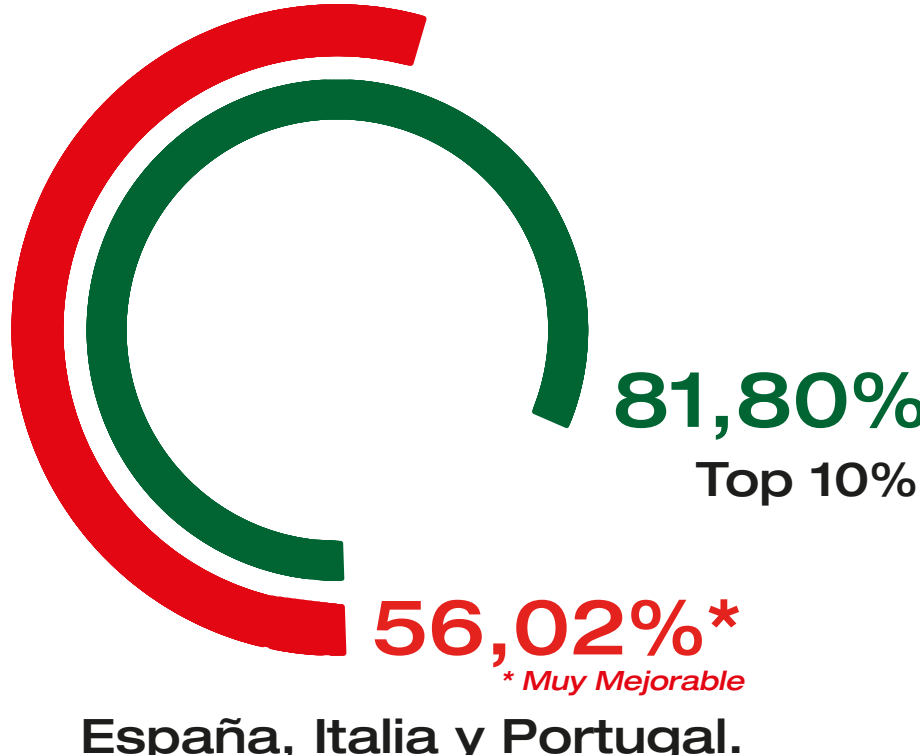
INTEGRIDAD



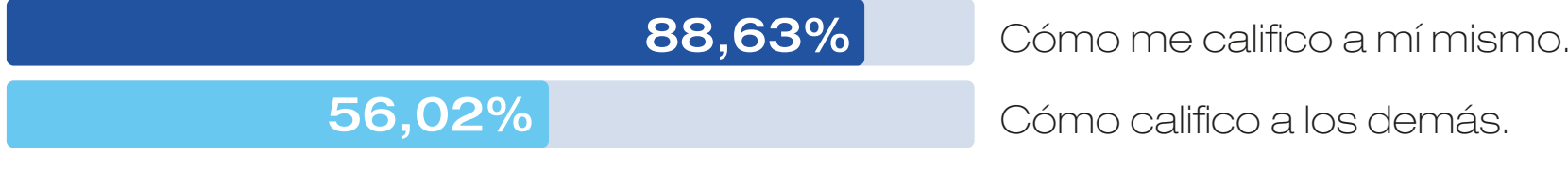
■ Cómo me califico a mí mismo.

■ Cómo califico a los demás.

CONFIANZA RELACIONAL



Las 13 conductas de Alta Confianza



Obtener resultados **77,2%**

Demostrar respeto **67,4%**

Cumplir los compromisos **64,2%**

Hablar sin rodeos **56,5%**

Afrontar la realidad **55,4%**

Crear transparencia **55,4%**

Mejorar **53,3%**

Practicar la rendición de cuentas **53,2%**

Extender la confianza **53,2%**

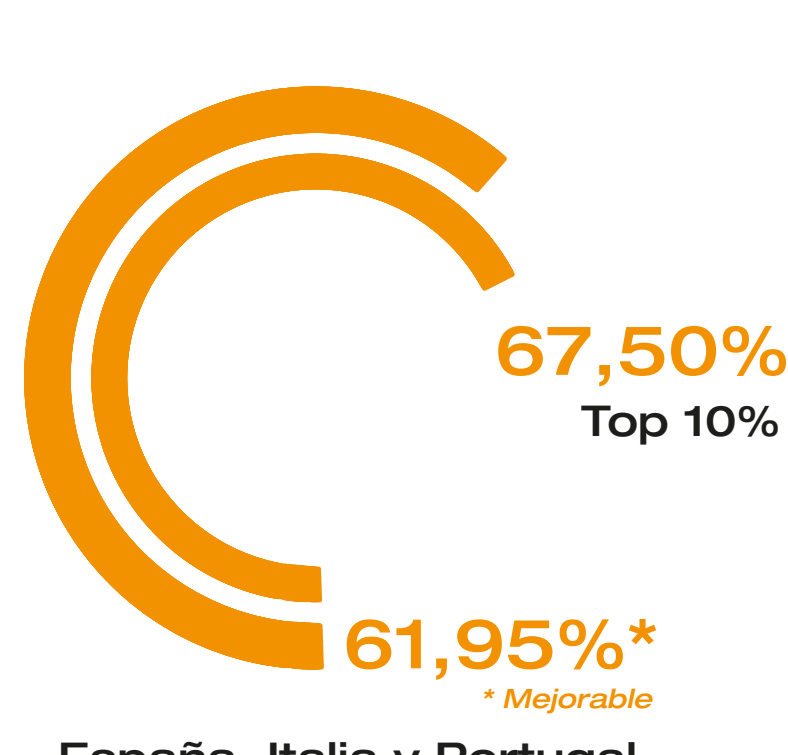
Mostrar lealtad **52,2%**

Corregir errores **50%**

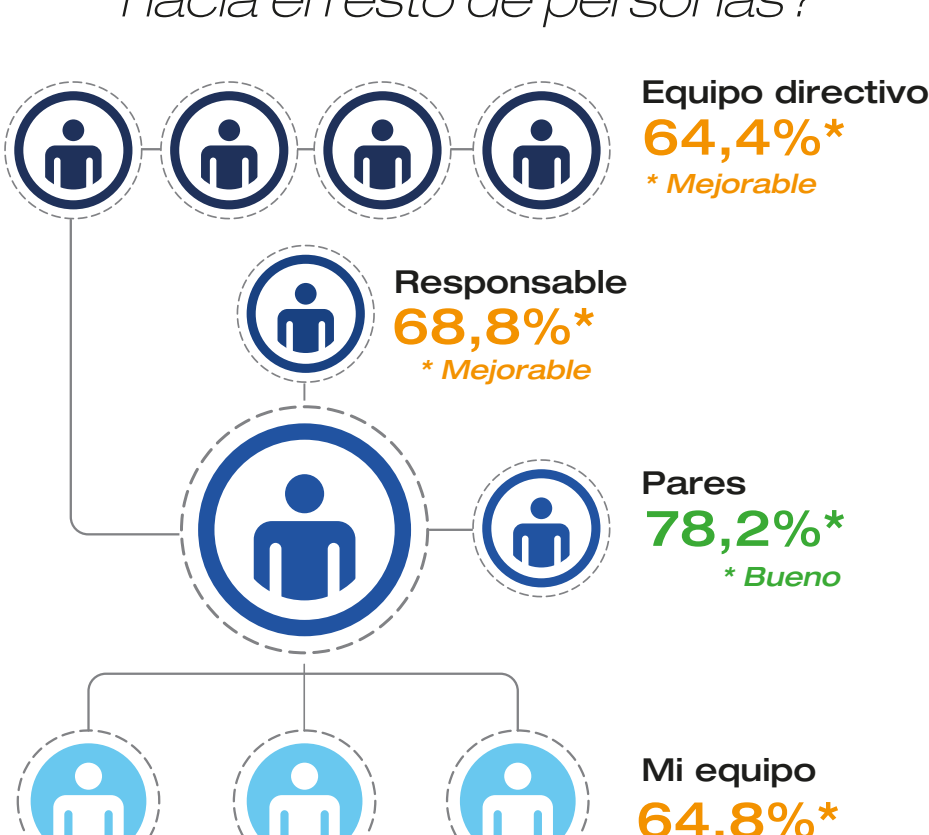
Clarificar las expectativas **46,7%**

Primero escuchar **43,5%**

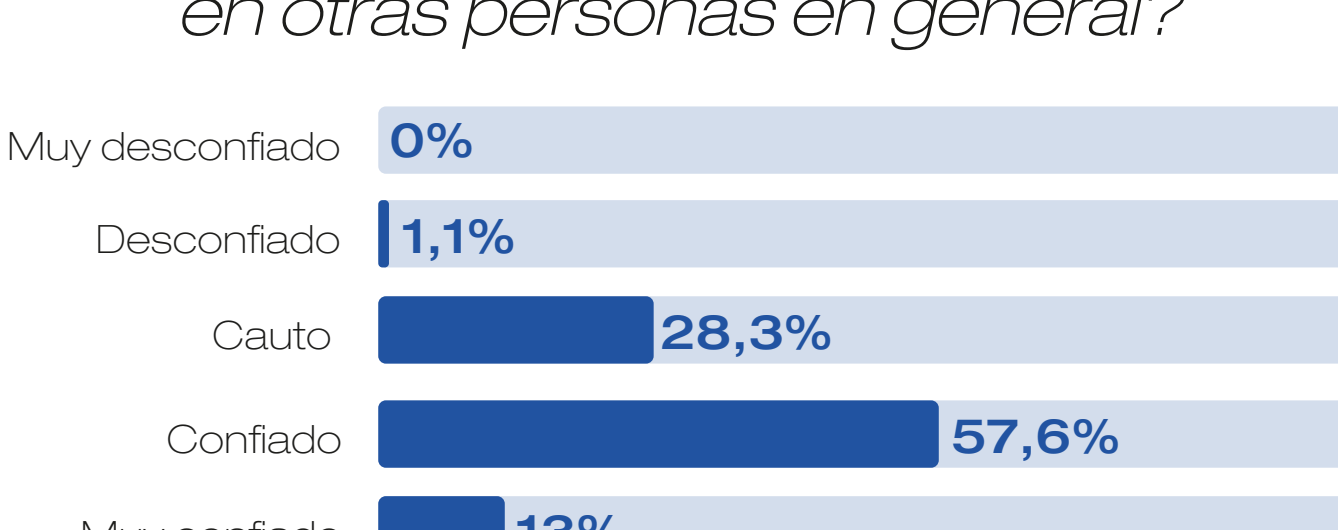
CONFIANZA ORGANIZACIONAL



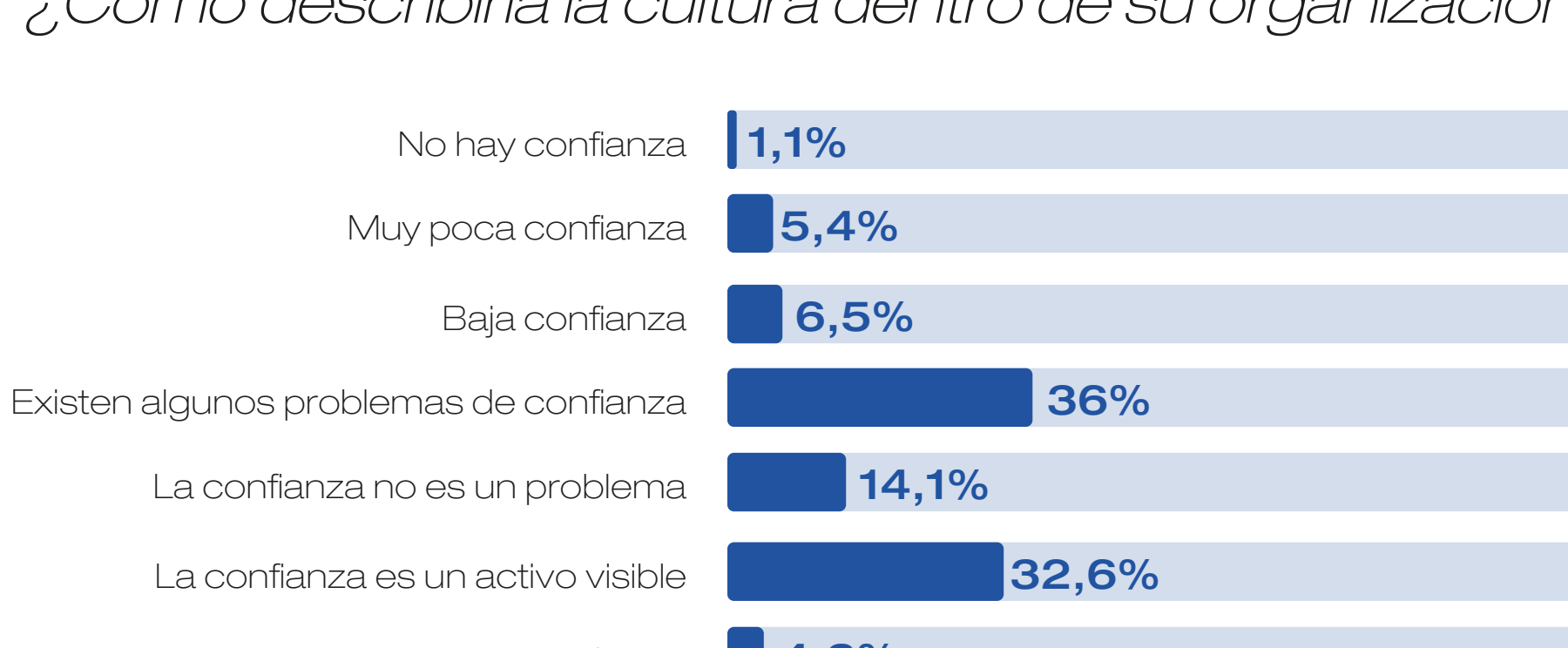
¿Cómo calificaría su confianza hacia el resto de personas?



¿Cómo calificaría su propensión a confiar en otras personas en general?



¿Cómo describiría la cultura dentro de su organización?



¿Y cómo es la **CONFIANZA** en tu organización?